

建築

製圖

ARCH

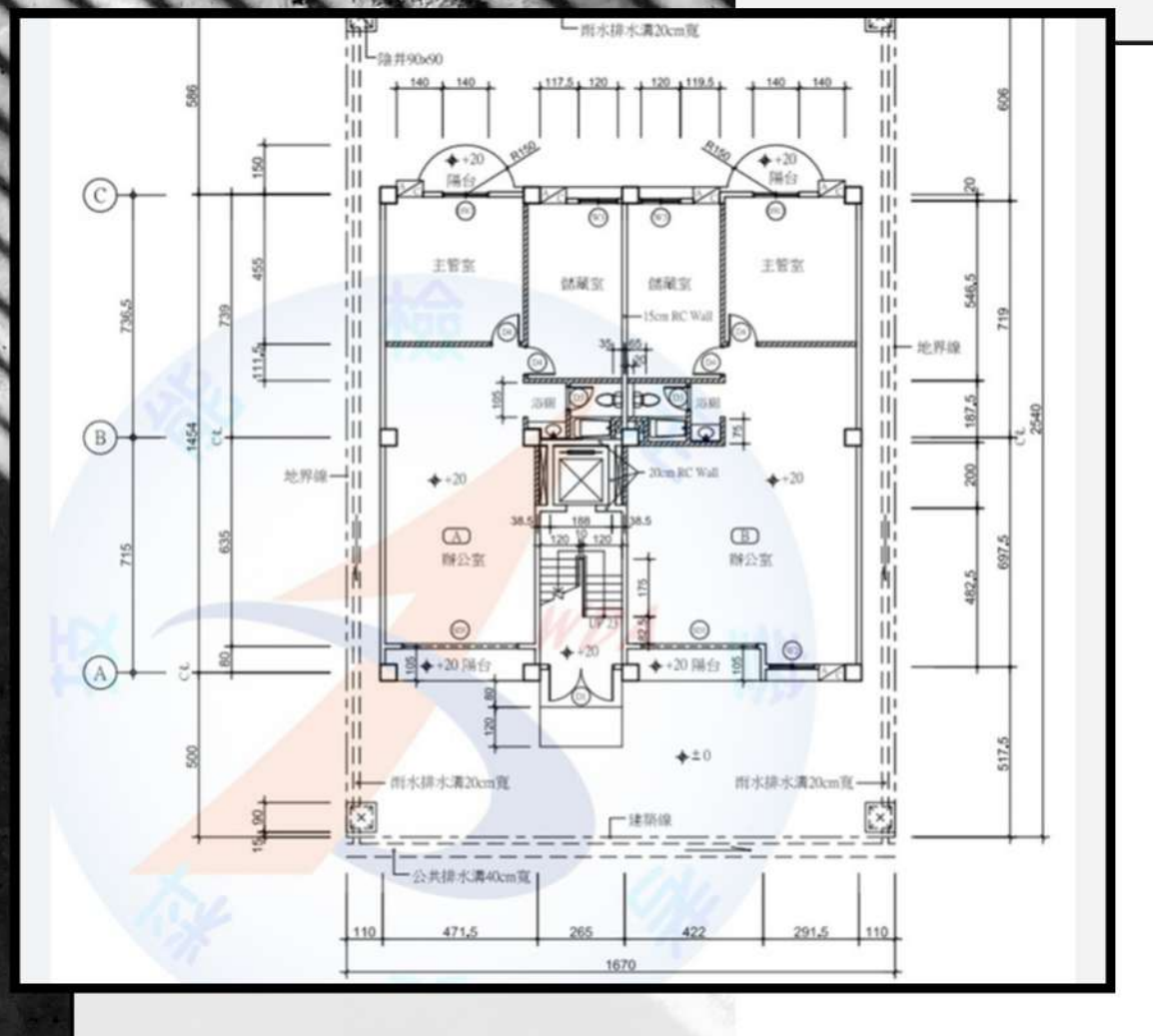
學生：建築二乙 朱書嫻

學 期 總 學 習

此次學習歷程將呈現：

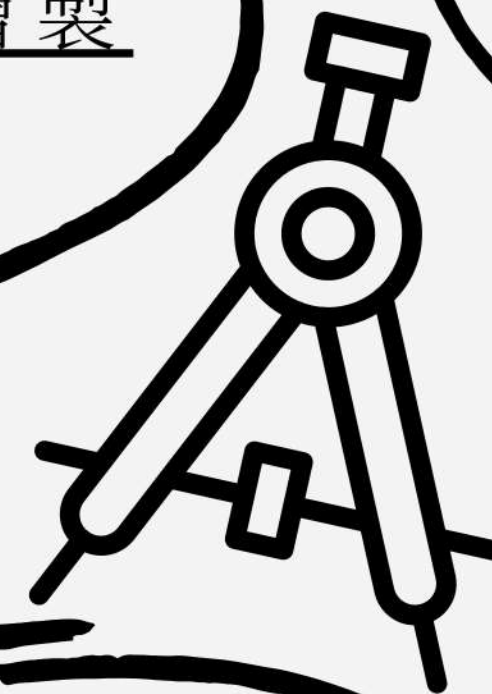
- 學習內容
- 學習作品
- 學習心得及反思
- 學期收穫

課程內容



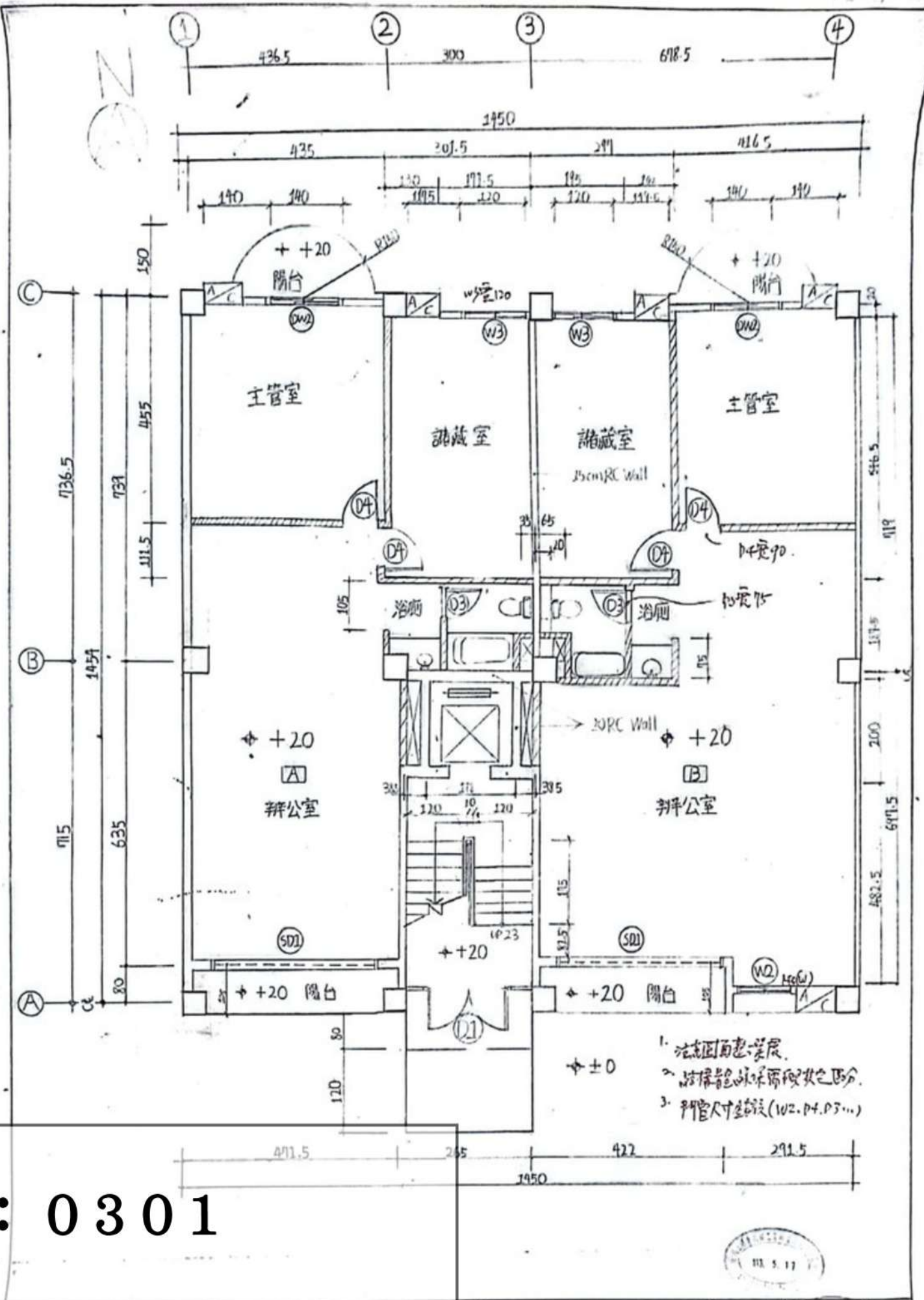
運用基本線條繪製
指定平面圖

透過練習追求成果
完成度高又快速



不同題目有不同細
節需要注意，因此
每張題目都需畫過
一遍





題目：0301

000年度建築製圖應用技術士技能檢定

手繪項丙級術科

試題編號 11.5.17
評分 216/223

缺點

- 圖紙清潔不佳
- 門窗尺寸錯誤
- 線體需區分粗細
- 細節可更完善

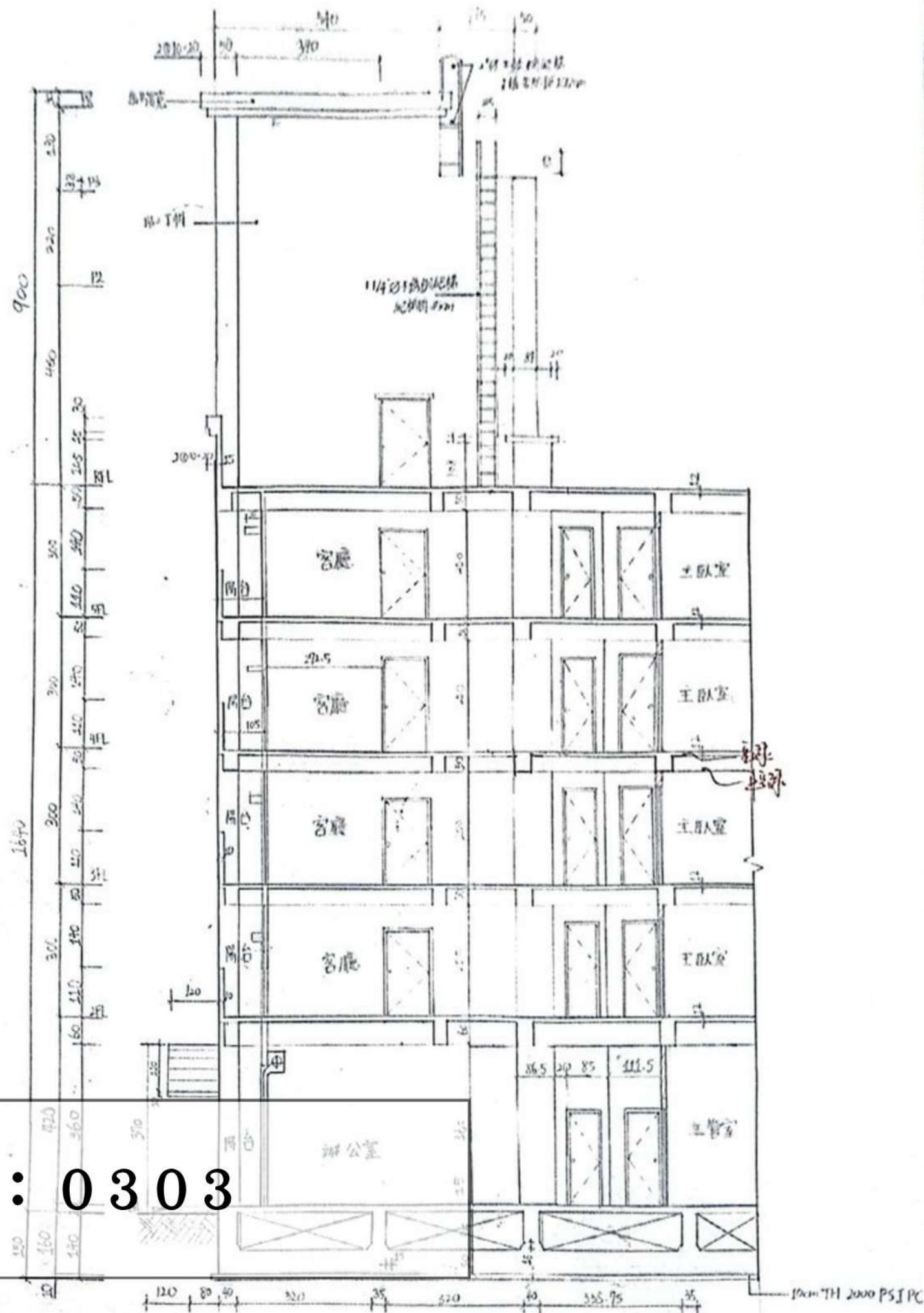
作品：1135/1

第一次畫手繪圖，學習如何繪製草稿線並更有效率完成這張圖，同時也練習對照比例畫出圖框和細節，第一次畫時可謂難關重重如以下。

收穫

- 1. 學會看比例尺刻度
- 2. 了解自己繪畫進度
- 3. 熟悉製圖工具使用

題目：0303



作品：113 5/25

經過了前面的練習0303的完成度相對完整了些。不管是線條粗細還是穩定性，有很大的進步。但要在時間內畫完，還有很多要注意。

缺點

已改進 ✓

尺寸有誤

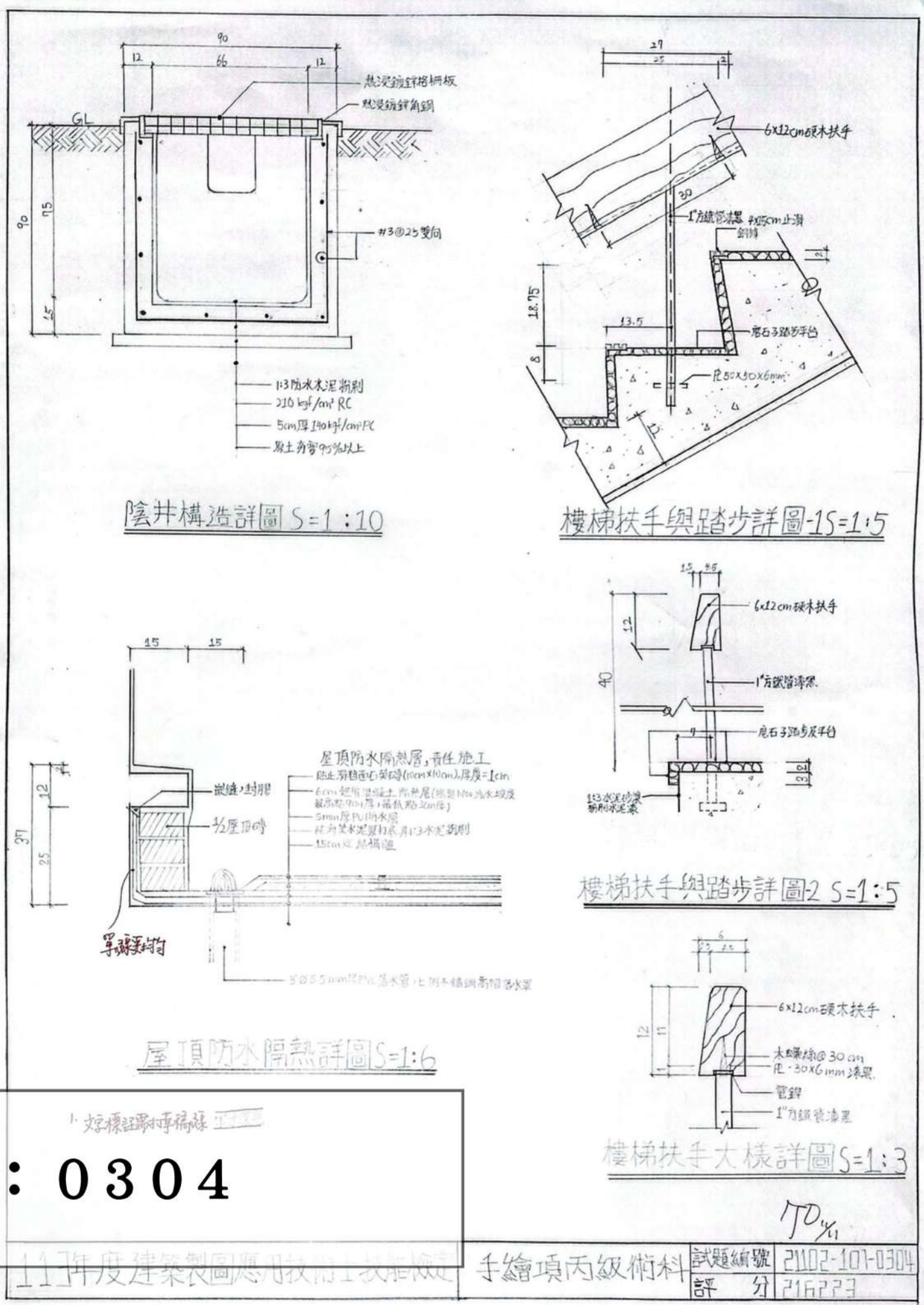
線條分明

標註沒標完

圖紙清潔佳

工程字潦草

線條不均勻



陰井構造詳圖 S=1:10

樓梯扶手與踏步詳圖-1 S=1:5

樓梯扶手與踏步詳圖-2 S=1:5

屋頂防水隔熱詳圖 S=1:6

樓梯扶手大樣詳圖 S=1:3

1. 字樣註釋清晰

題目：0304

作品：113 11/11
 這張0304詳圖的細節很多，但我覺得較困難的是一開始角度很難畫出來，則經過老師示範後才熟悉，另外這張圖工程字特別多，要多用心才寫的工整。

缺點

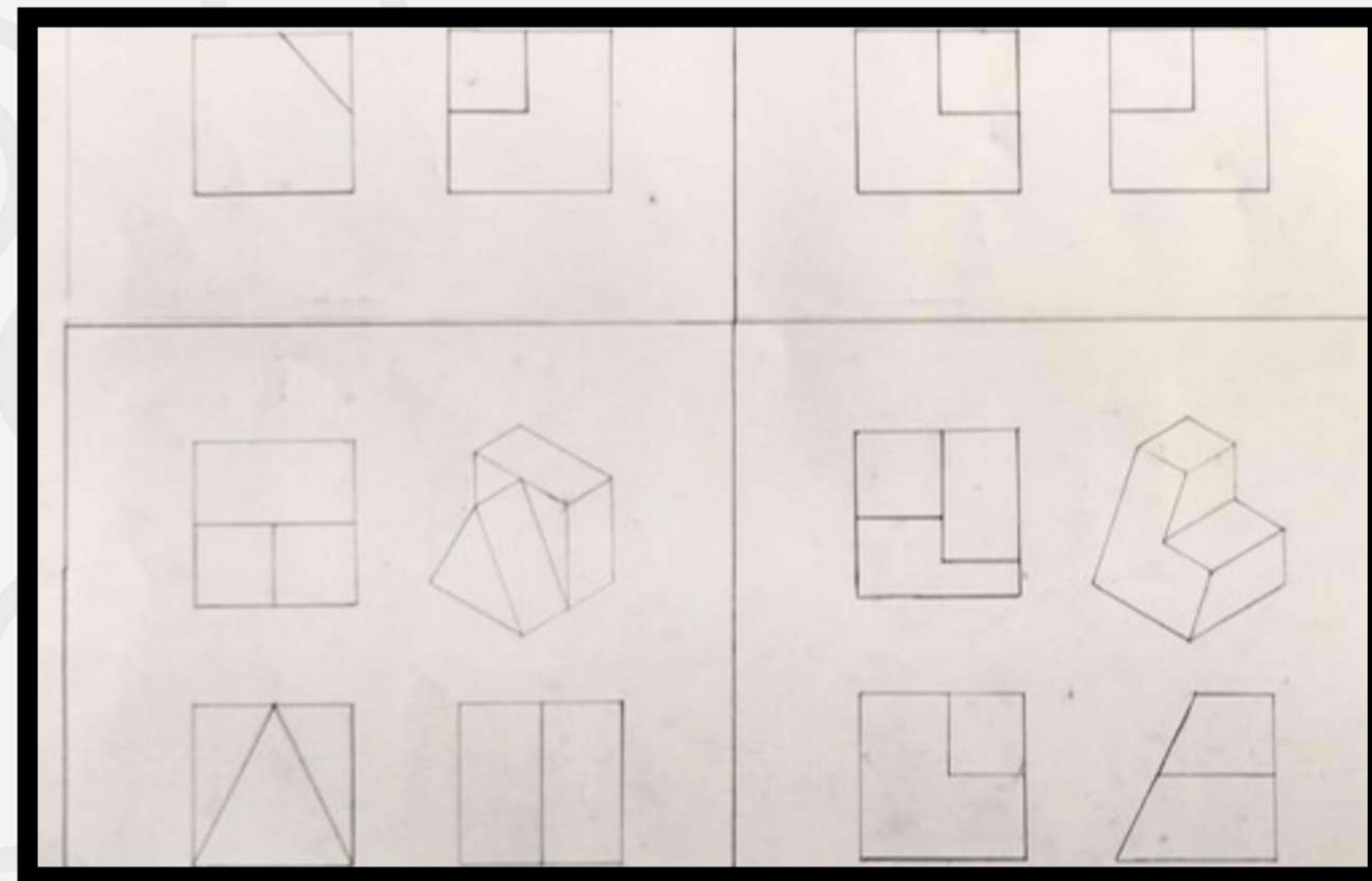
已改進 ✓

- 沒完成
- 工程字潦草
-
-

- 線條分明
- 呈現完整
-
-

建議：字可以更方正使得字體更加好看

一剛開始寫沒有把字框填滿，並依照橫平豎直

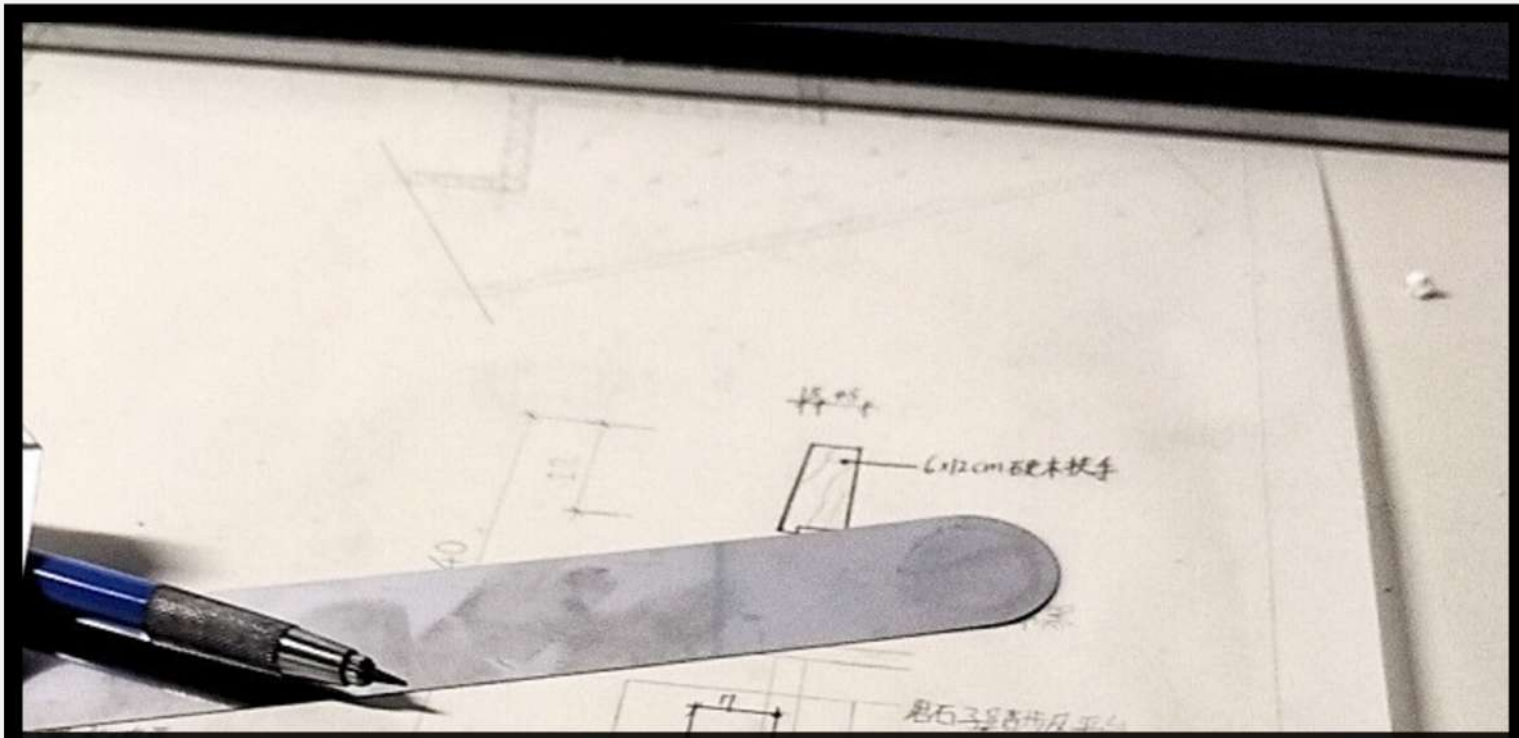


除了繪製建築結構，也練習工程字，一舉兩得讓字體更加工整。

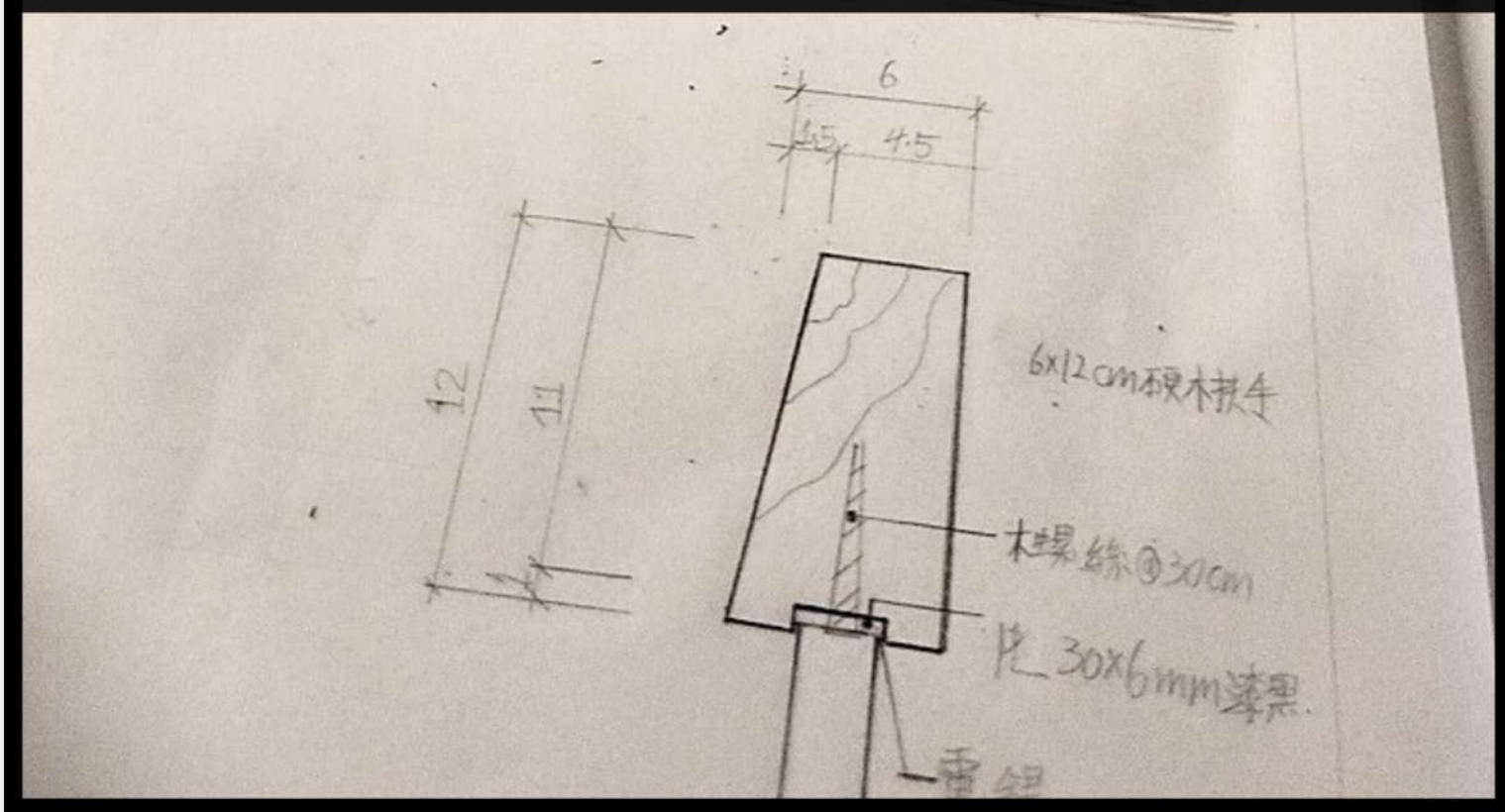


繪製建築平面圖外，也曾練習正投影視圖，幫助空間概念提升，在考取製圖丙級時，也是不可少的知識之一。

TRY NOT TO BECOME A MAN OF SUCCESS.
RATHER BECOME A MAN OF VALUE."



學期總心得



Q. 我是不是不適合這個科別？

Q. 選擇適合的或許能減少很多困難
但又有誰一開始就是最適合的
呢？

A. 所以能做的只有堅定選擇，堅持下去



成功將一張張題目完成，但是在完成繪圖的過程中我也遇到許多障礙，有時候會畫到不想畫，也會經常畫錯，有時候即使花了很多時間成果卻不盡人意，都是在這學期我曾體驗到的。

而在遭受這一而再再而三的問題，我時常反問自己是不是因為自己的選擇導致這條學習的路如此坎坷，後來我學會了為自己的選擇負責，以及有好的態度比起懷疑自己更能讓我成長。這一學期除了學習到製圖方面的知識外，我想在學習態度上，才是我這學期得到最大的收穫。



最後學期成績和丙級證照都順利通過



姓名	科目	學號	級別	分數	備註	地址
朱書嫻	建築製圖應用 - 手繪圖	36030028	丙級	85 [及格]	及格	[4056] 國立屏東高級工業職業學校 900 屏東縣屏東市建國路 25