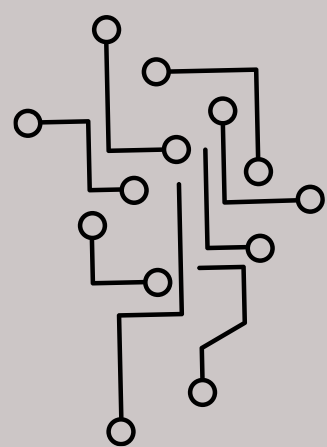
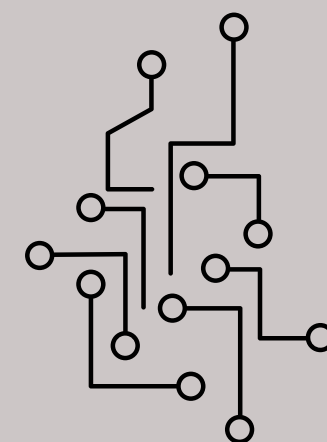


國立屏東高級工業職業學校



# 機械基礎實習



機械一乙 辜進嘉  
指導老師：廖士閔

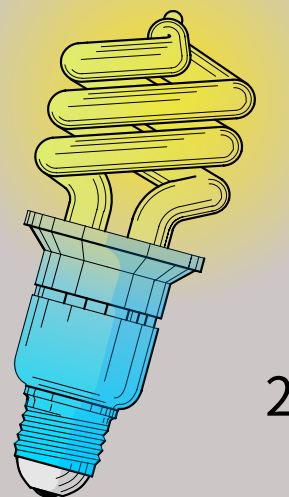
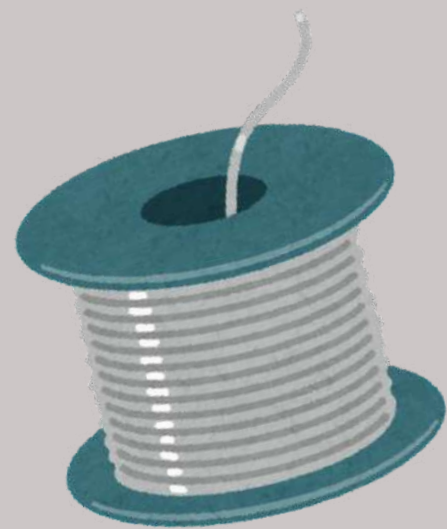




# 摘要

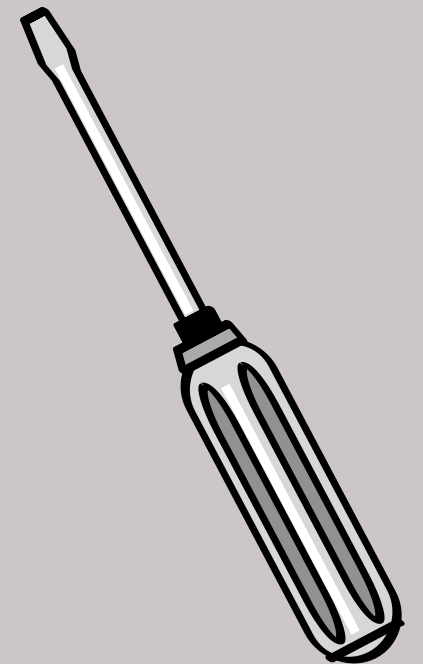
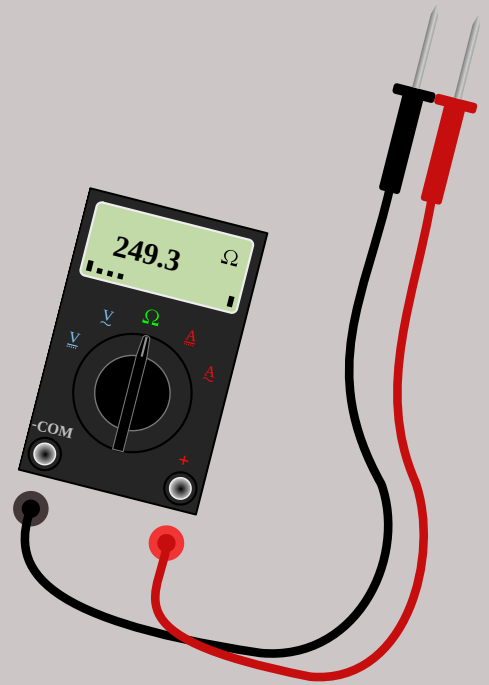
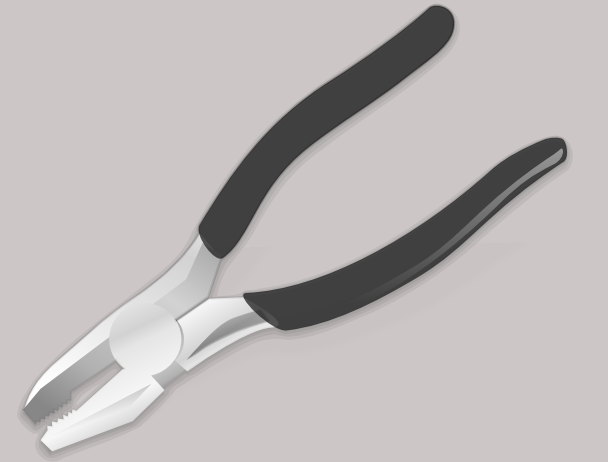
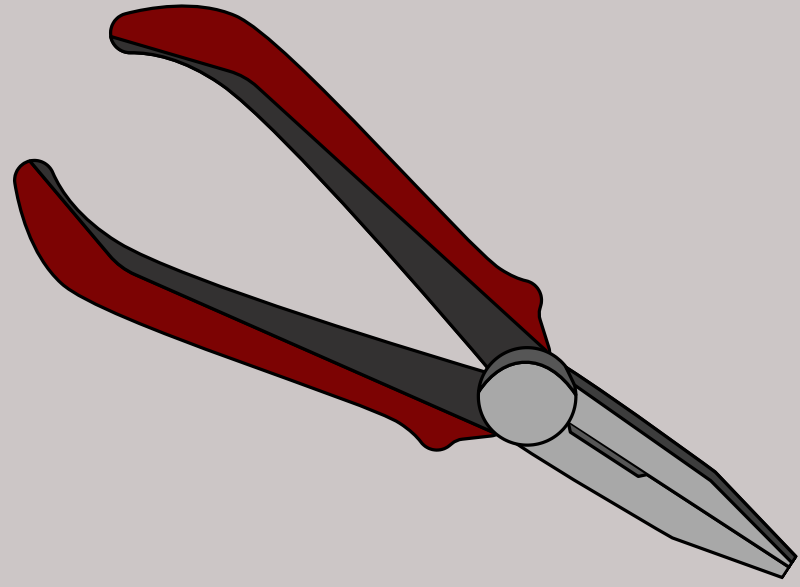


透過機械基礎實習課程培養機械基礎加工能力，如：車床切削、軟鐸等技術，同時也透過此課程學習了電學基礎能力，如：單心線連接、工業配線等，在實習課程的實際操作過程中也會偶發意外，如：電線短路、切削過多等，但這些失敗的經驗也相當重要，透過發現錯誤而將錯誤加以改正並獲得了經驗這即是從失敗錯誤中學習，在實際的操作上也更加容易了解書面的知識並培養了實際操作的技術能力。



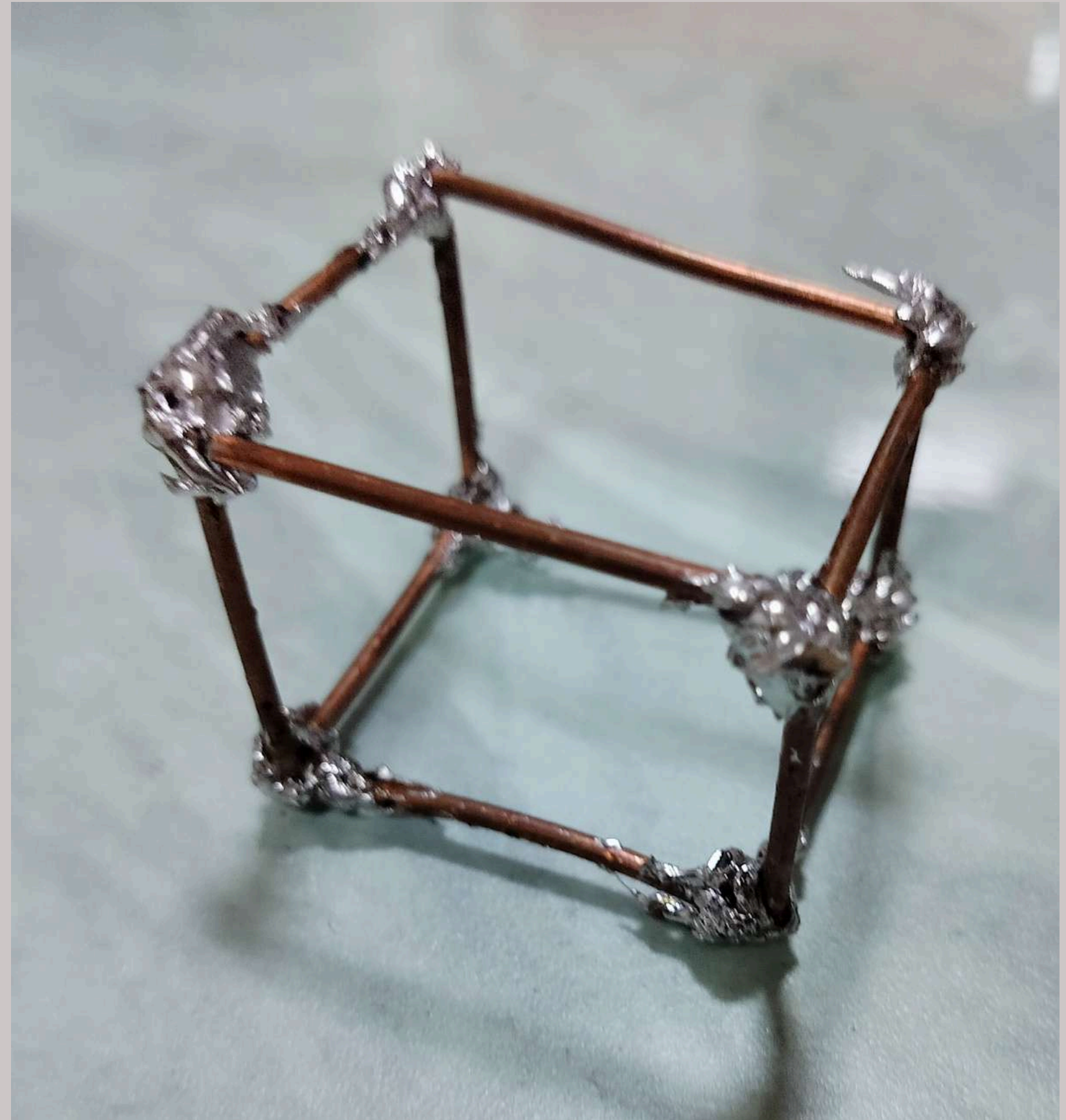
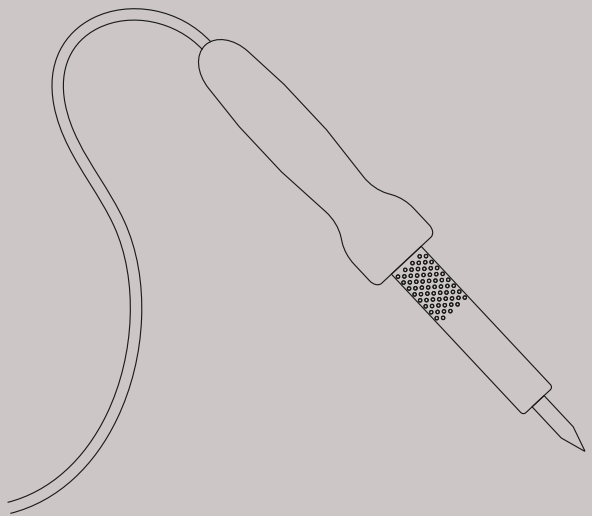
# 目錄

- 摘要.....2
- 目錄.....3
- 電銲（軟銲）.....4
- 單心線連接法.....5
- 電路圖繪製.....6
- 工業配線.....7
- 工業配線成果.....8
- 車床（車削）.....9
- 心得.....10
- 反思.....11



# 電焊（軟焊）

透過電焊的實作練習，學習了電烙鐵的使用，並透過電烙鐵、錫料（鉛錫合金）等更工具銲接正方體。



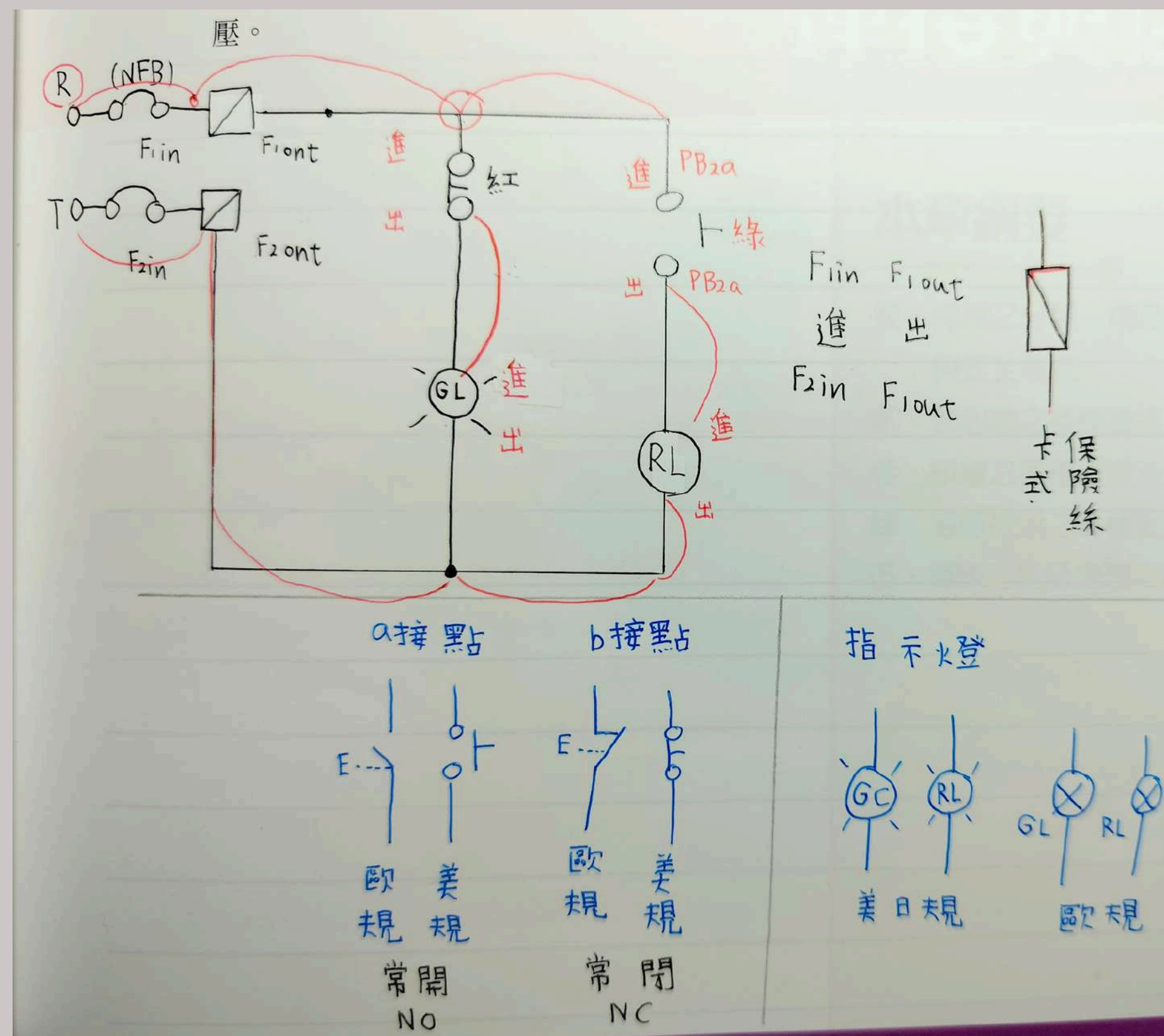
# 單心線連接法

單心線是室內線路常用之導線，透過單心線連接的練習，學習將兩條或多條單心線連接的方法。



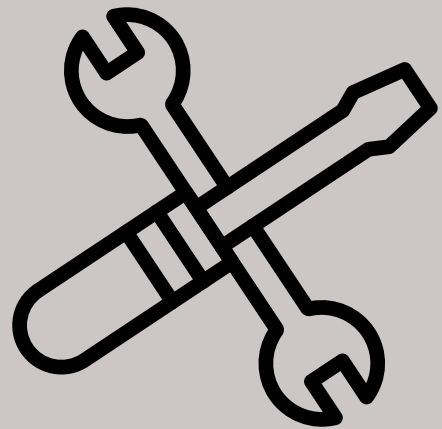
# 電路圖繪製

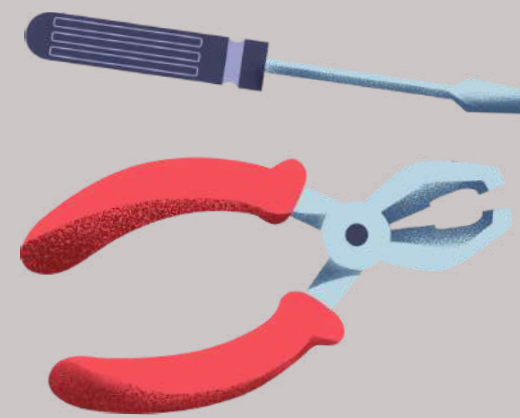
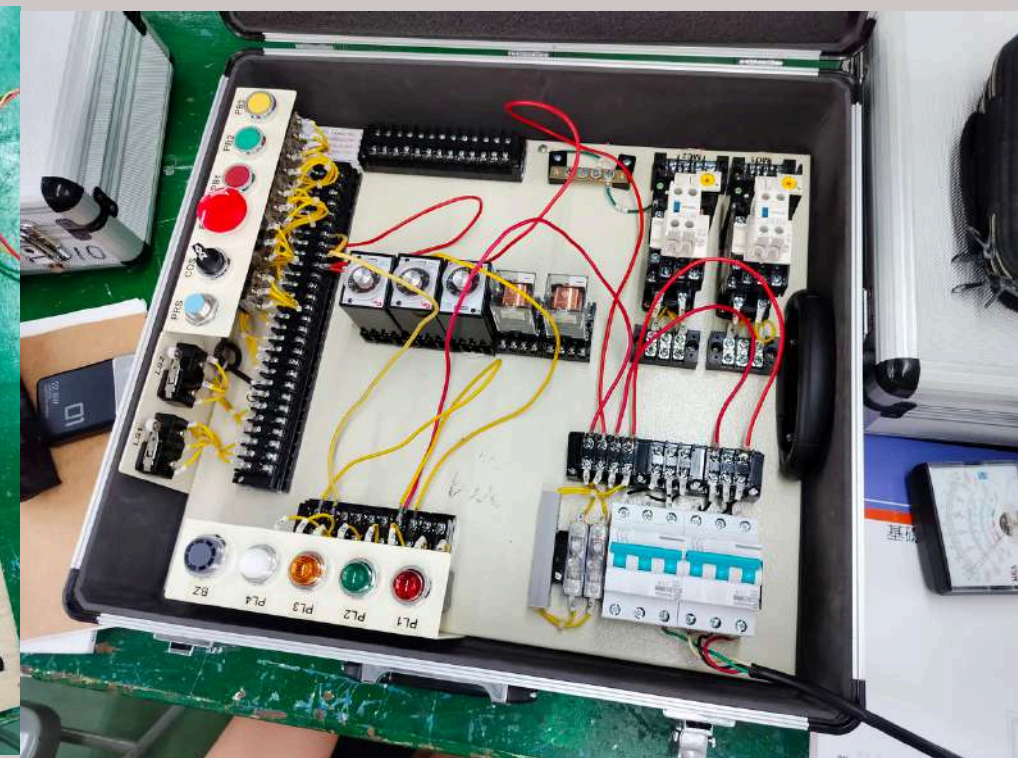
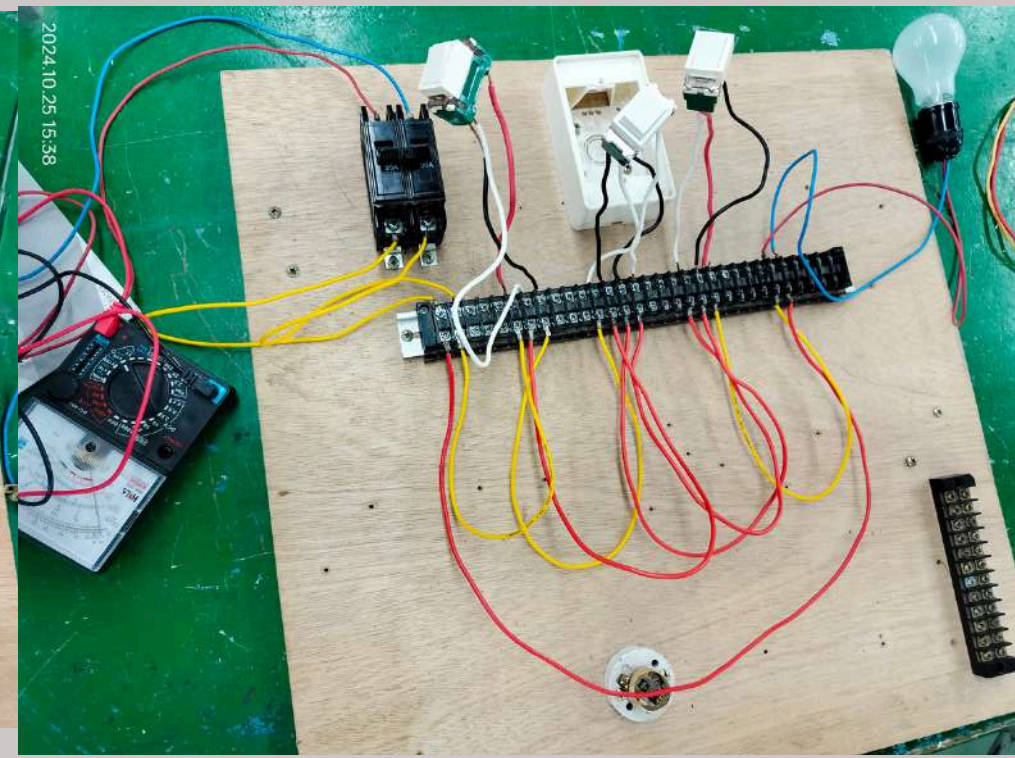
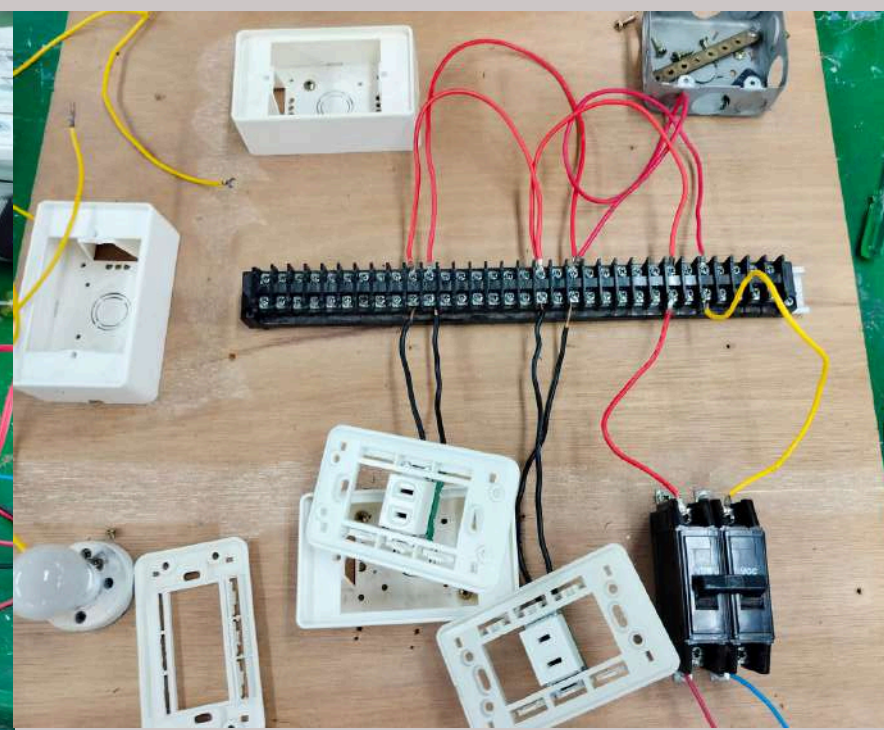
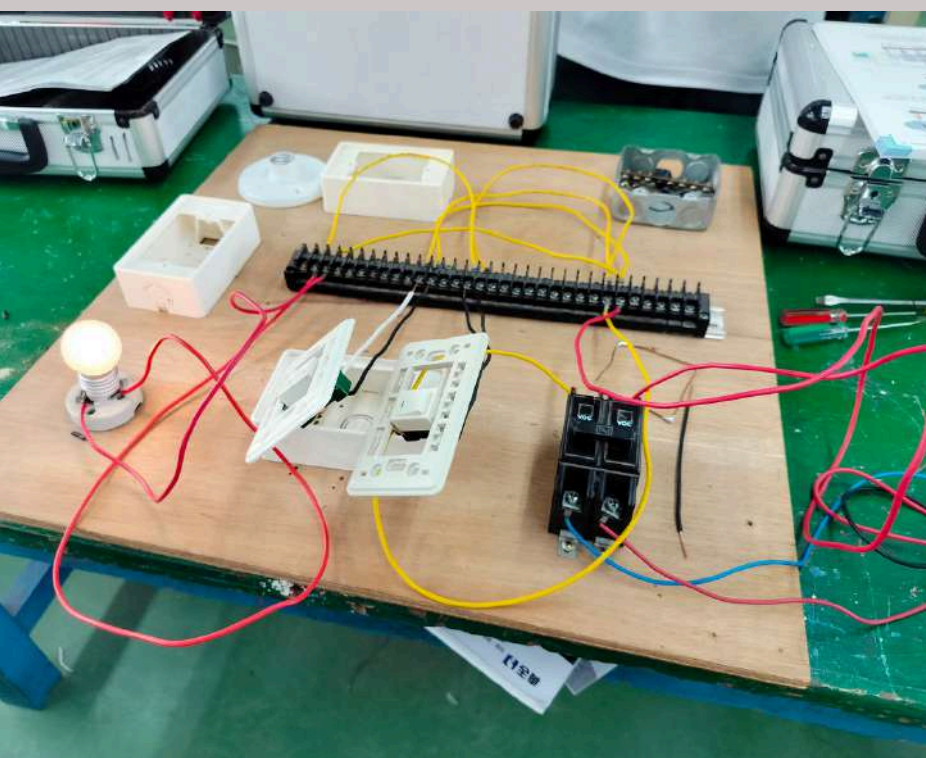
透過電路圖的繪製，了解電線所接的線路及連接之開關等，也透過此課程了解如何避免電線短路、電路應怎麼接等技術。



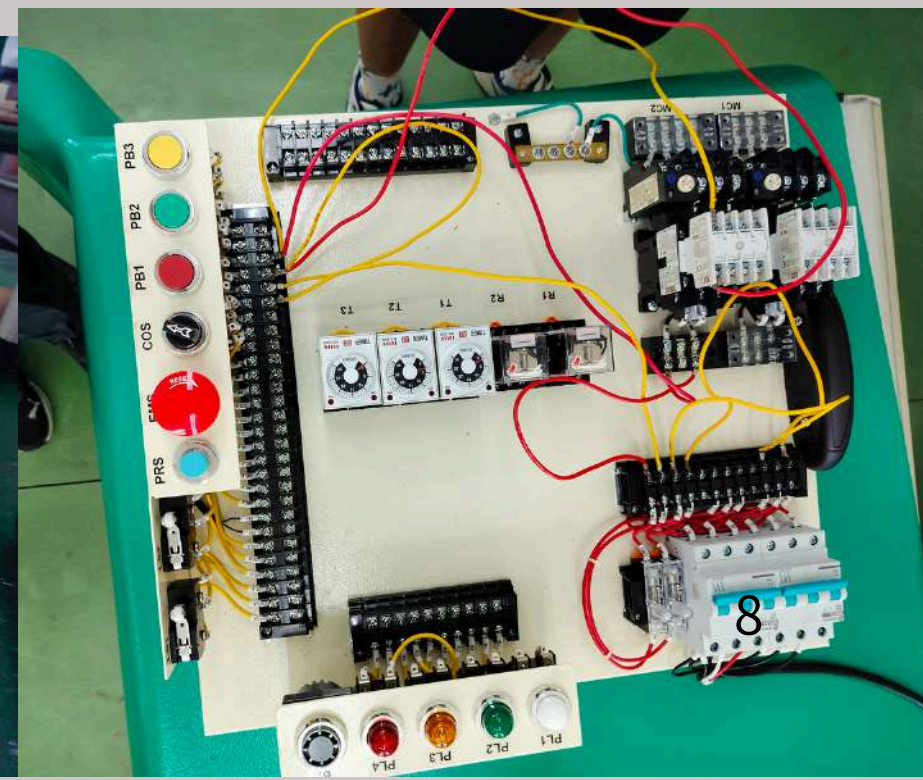
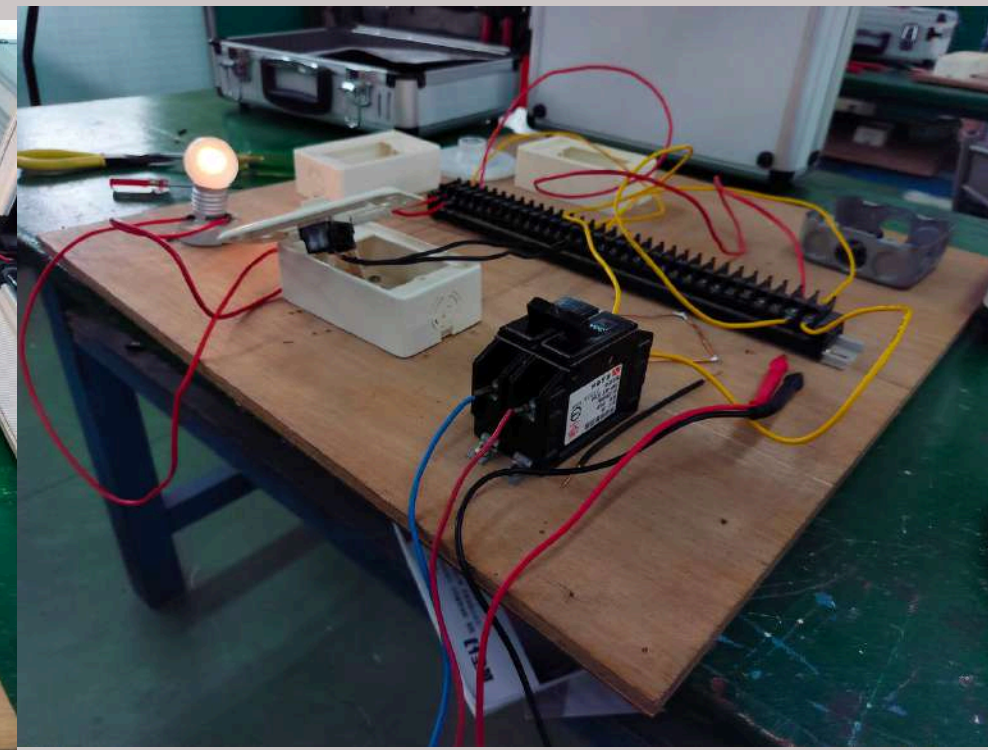
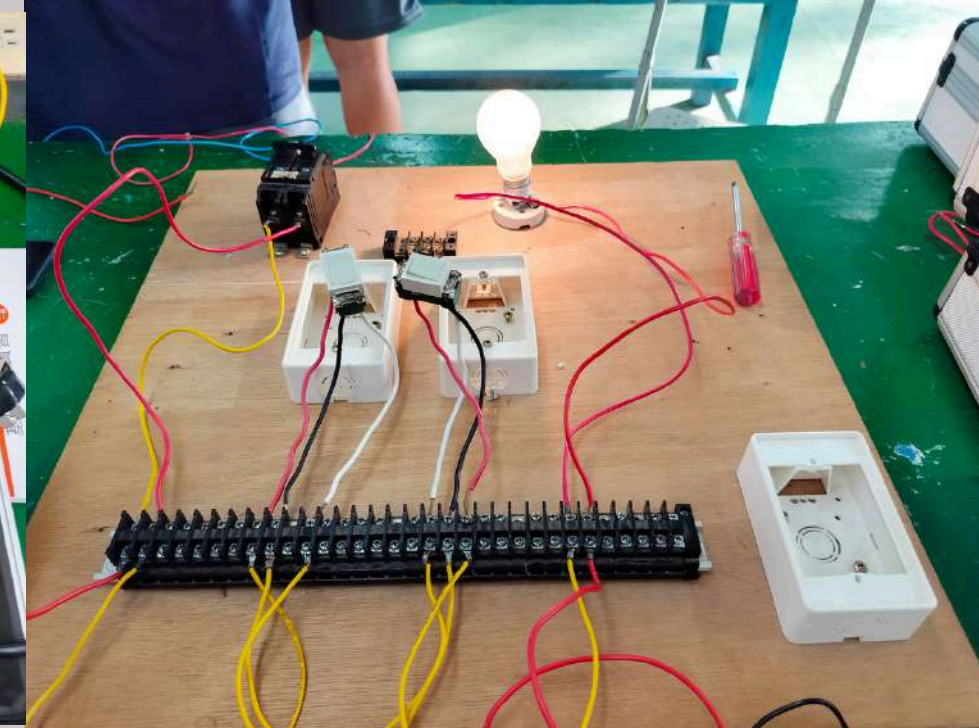
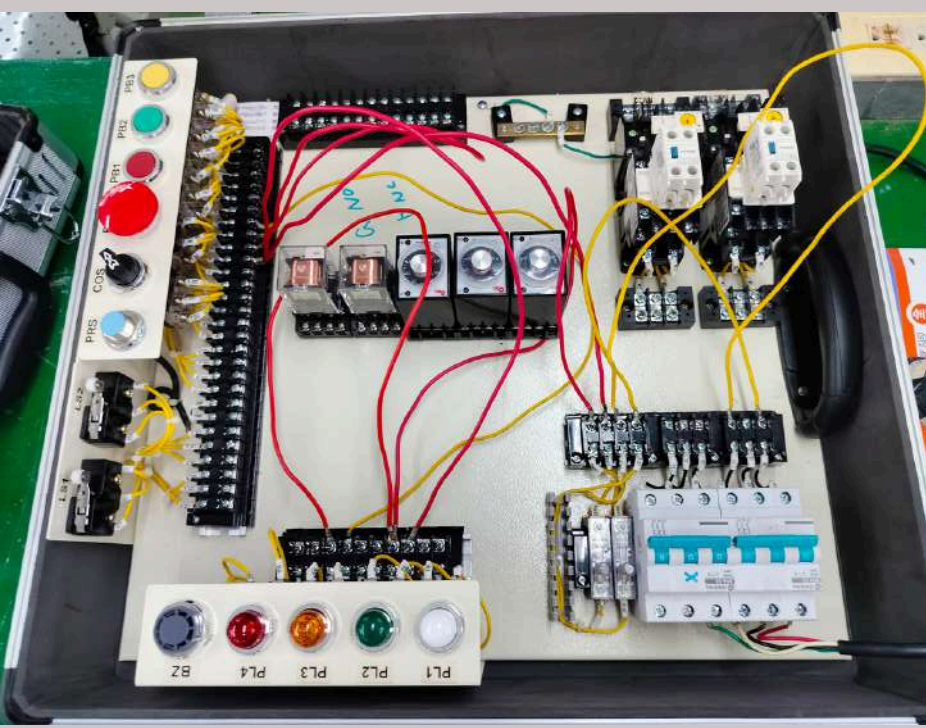
# ⚡ 工業配線 ⚡

透過室內配線的實際操作練習，學習了單切開關、蜂鳴器、指示燈等多項連結，並搭配電路圖了解其中原理，在實際的操作中也發生了電線短路等意外，但記取失敗的經驗，從新調整電路並加以修改。



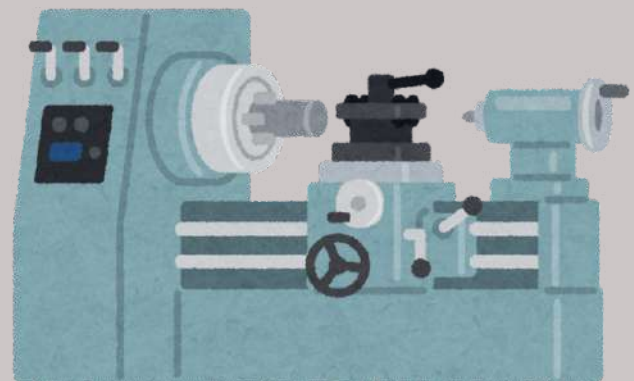
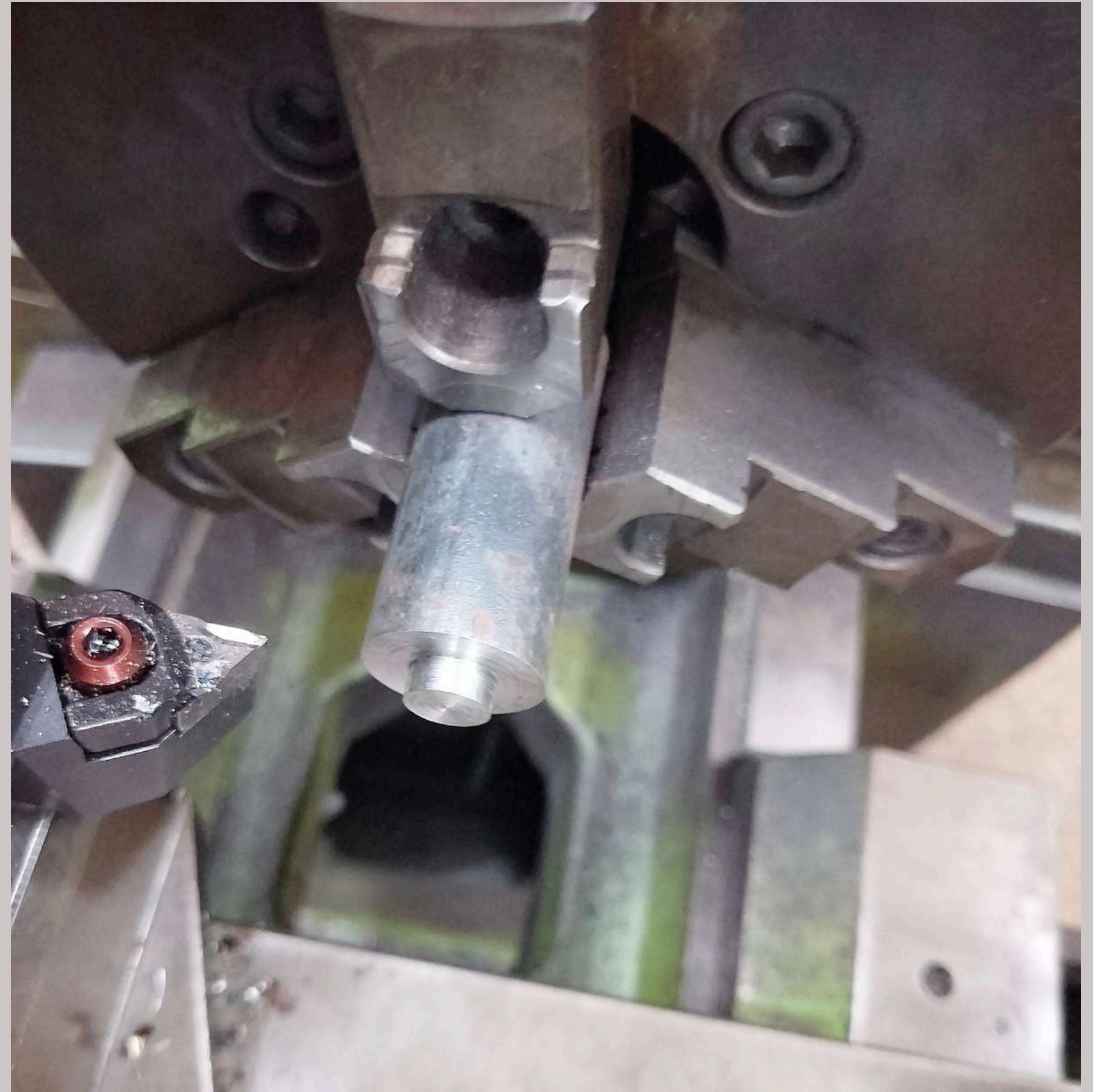


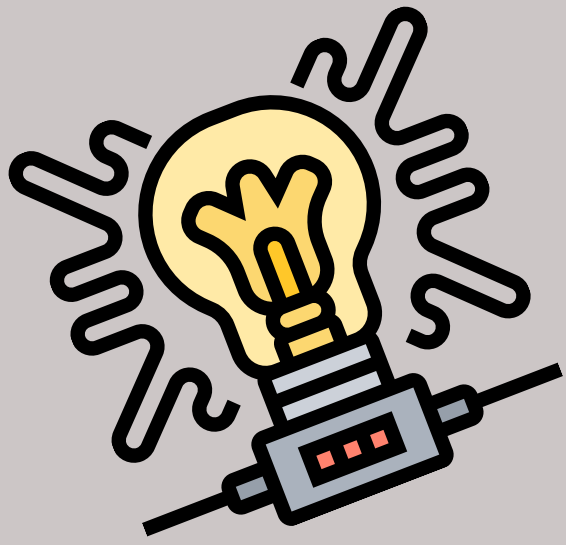
# 工業配線成果



# 車床（車削）

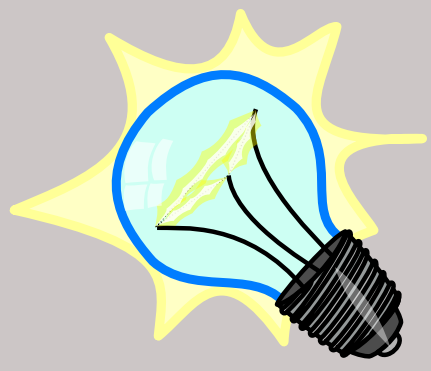
在車削的實作練習中，除了學會操作車床外，同時也學會利用車床進行削端面、畫線、尺寸等技術，並了解常用的單位，如：1條=0.01mm。





# 心得

透過機械基礎實習課程學會了軟  
銲、單心線連接法、電路圖繪製、  
工業配線、車床操作等技術，同時  
也藉由實際的練習更加了解，實習  
課與一般課程最大的不同就是能夠  
利用實際的操作練習，更加深入了  
解平時書面的知識。



# 反思

在課程的學習過程中，偶爾也會發生一些意外，如：室內配線時電線短路爆炸，但經由線路的檢查將錯誤的地方從新連接完成正確的電路；車床切削時車太多導致工件大小不符規範透過此次的錯誤在下次車削時更加的注意等，這就是所謂的從失敗中學習，因此無論是成功或是失敗都是相當重要的經驗且應該要有堅持不懈、積極進取的態度與精神。