

# 互動式實體電子白板 ( Anoto APS-72 )

簡報公司：  
安諾拓科技股份有限公司



# Anoto APS-72 可攜式互動電子白板



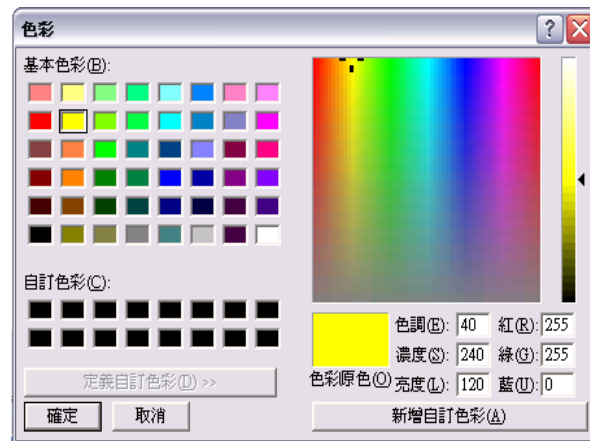
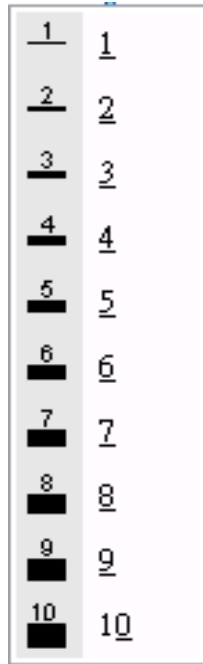
- 即裝即用，容易設定及操作方便
- 白板設置不需環境施工，不用外接電源線，不影響教室或會議室既有的空間配置
- 如同觸控螢幕般的功能，能夠選擇或是操作各種應用程式
- 優異的高對比表現及強韌的表面處理，適合用在教室及訓練環境
- 維持紙筆操作的手感，降低使用者對於新科技與新介面的學習門檻

# 產品特色

- 全國唯一可攜式實體互動電子白板，可以像一般教具輕易移動；可以在相同的經費下達到雙倍的使用效果。
- 非大陸製品，感應面板為日本生產製造，整體均由日本原裝進口，品質有保障。
- 投影範圍為**105cm(H)\*165cm(W)=78吋(對角線)**，符合液晶螢幕及筆電之顯示尺寸，影像不失真。
- 感應板不需要任何外接電源，環保節能。
- 使用無線藍芽技術(**Bluetooth**)，與電腦相連也不需要連接線，完全不受強光或是書寫者位置所影響。
- 輕易吸附在教室黑板或是白板上，為採用最新感應技術的互動式實體電子白板。

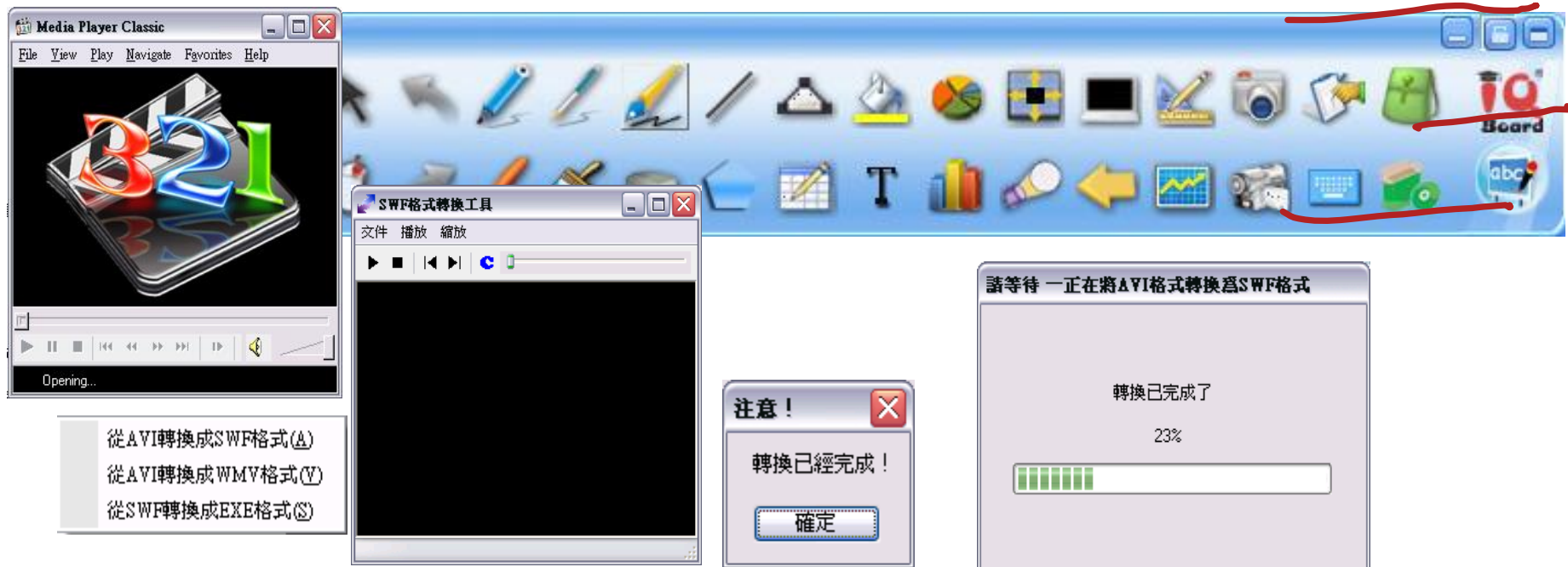
# 隨機軟體具備功能 - (書寫功能)

- 利用感應筆或其方式在電子白板上可**隨意書寫**或**擦除**(板擦的功能)，而且可任意**調整筆的粗細和顏色**。



# 隨機軟體具備功能 - (數位錄製功能)

- 可以捕捉任何軟體的**全部**或**局部畫面**，甚至可以利用錄製的功能，把操作或書寫過程，以及老師講解的聲音錄製成一段影片，**做為課後補救教學的數位內容**。





# 隨機軟體具備功能 - (數位剪貼簿功能)

The screenshot displays the IQBoard interactive whiteboard software interface. The main workspace contains a green square and a green right-angled triangle. A vertical toolbar on the right side of the workspace is open, showing various drawing and editing tools. On the left side, a 'File' menu is open, with '剪貼簿內容' (Clipboard Content) highlighted. Below the menu, a 'Media' panel shows a folder structure with 'Resource Library' containing sub-folders for 'Songs', 'Brain Games', and 'Physics'. A 'Image' panel at the bottom left shows a grid of image thumbnails, including a landscape with flowers and a sign that says '天天幼兒園' (Every Day Kindergarten). The top of the window features a menu bar with options like 'File', 'Edit', 'View', 'Insert', 'Format', 'Drawing', 'Tools', and 'Help'. The bottom of the screen shows a Windows taskbar with several open applications and a system tray displaying the time as 01:20.

無標題 - IQBoard互動式電子白板

文件(F) 編輯(E) 視圖(V) 插入(I) 格式(O) 繪製(D) 工具(T) 說明(H)

空白頁(N)  
頁碼(O)  
圖片檔(U)...  
Flash文件(F)...  
視訊檔(V)...  
頁面背景(W)...  
取消背景(X)  
剪貼簿內容(C)  
物件屬性(P)

圖片 多媒體  
資源庫  
兒歌  
智力遊戲  
物理

無標題 - IQBoard互動式電子白板

文件(F) 編輯(E) 視圖(V) 插入(I) 格式(O) 繪製(D) 工具(T) 說明(H)

頁面顯示比例: 100%

CPU Usage 4%  
Used 1133MB Free 905MB Total 2038MB  
Ram 56%  
Core 1 3%  
Core 2 5%

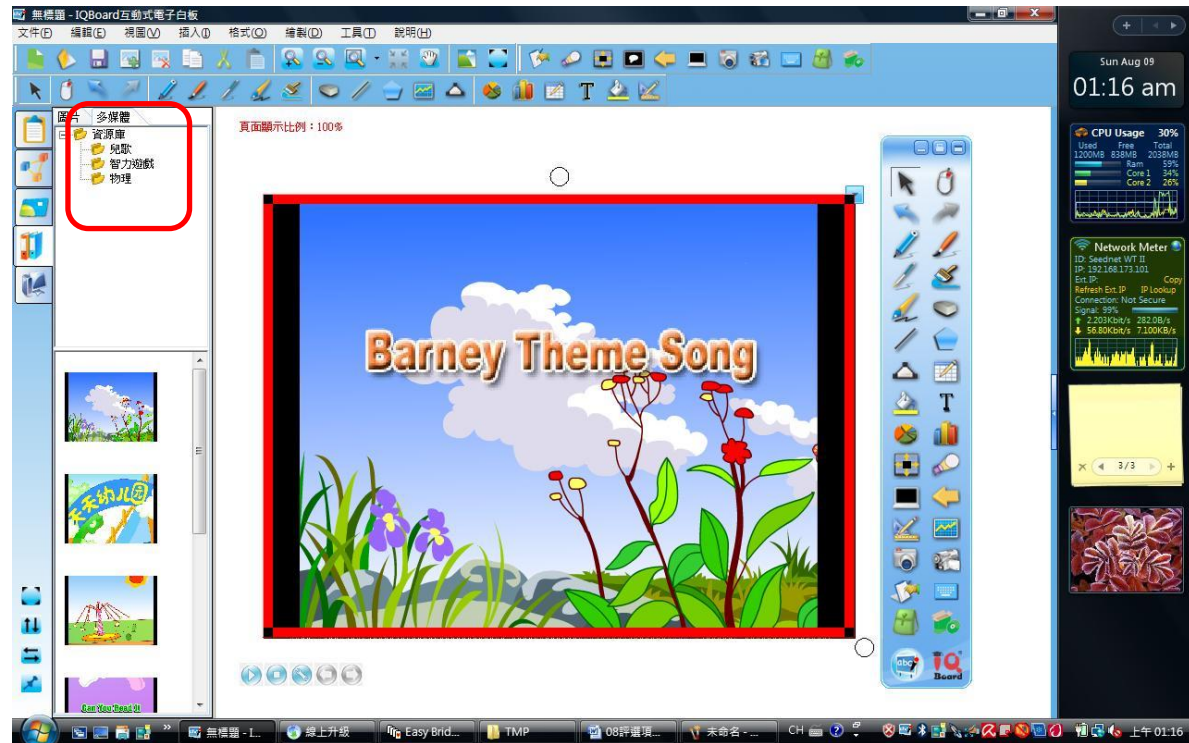
Network Meter  
ID: Seednet WT II  
IP: 192.168.173.101  
Ext IP: Copy  
Refresh Ext IP IP Lookup  
Connection: Not Secure  
Signal: 99%  
↑ 1.875Kbit/s 240.0B/s  
↓ 56.80Kbit/s 7.100KB/s

3/3

無標題 - IQBo... 線上升級 Easy Bridge TMP 教育部專案採... 08評選項次與... CH 上午 01:20

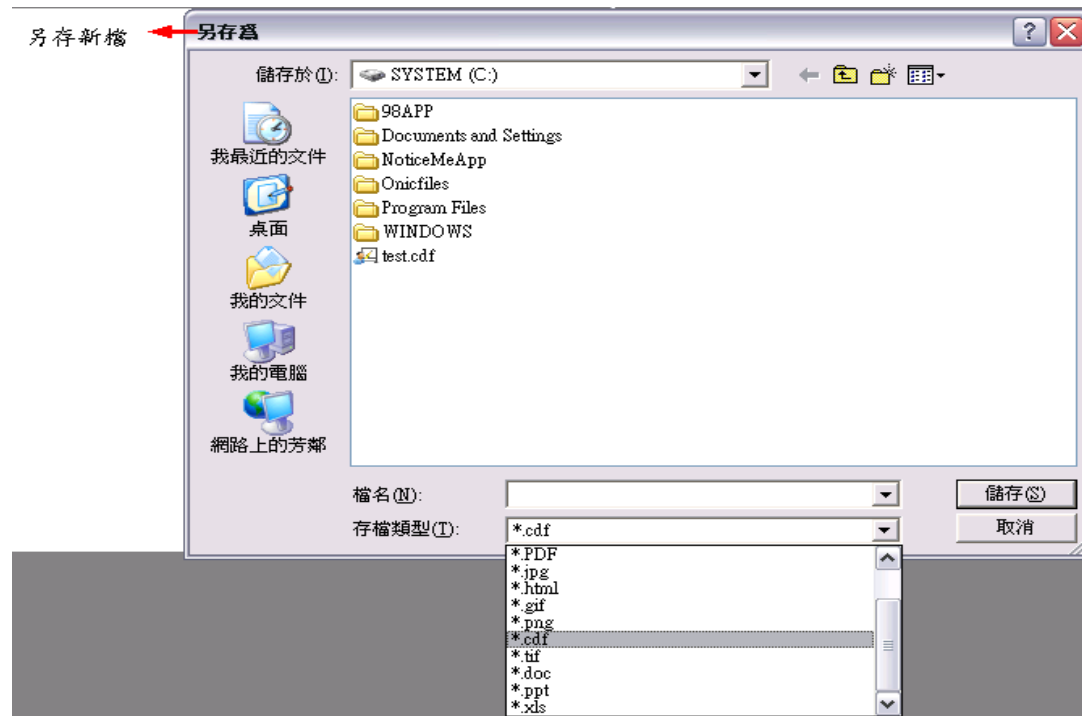
# 隨機軟體具備功能 - (多媒體匯入功能)

- 根據老師的需求，可以將多媒體檔案匯入(匯入檔案格式：AVI或MPG或FLV或WMV或PPT等) 等檔案格式。



# 隨機軟體具備功能 - (儲存匯出功能)

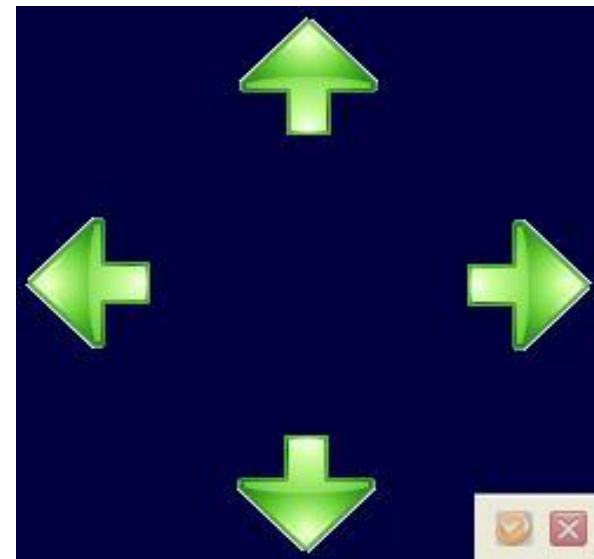
- 根據老師的需求，可以將書寫的內容轉換成網頁、圖像、影音、PPT、PDF 等檔案格式，上完課就擁有現成的電子筆記。





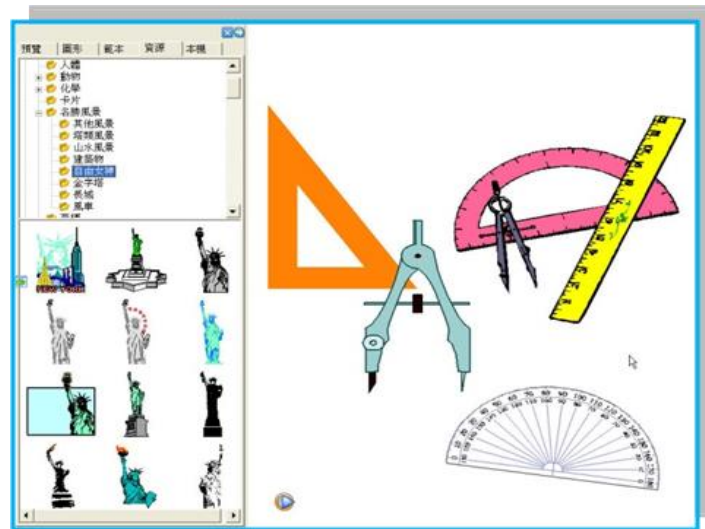
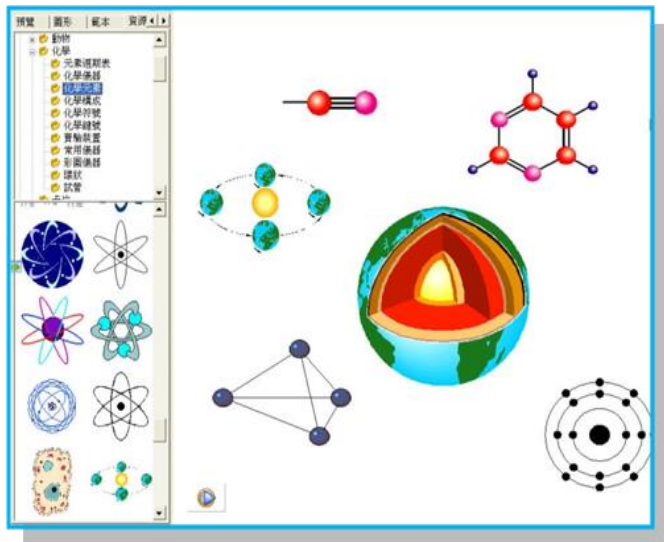
# 隨機軟體具備功能 - (教學輔助功能)

- 具有放大/縮小、聚光燈、拉幕 (上下拉或左右拉)、常用輔具等功能。



# 教學素材

- 應用軟體提供大量的正版教學素材庫(超過1萬種)，  
例如背景圖、頁面樣板、多媒體素材等等，內容非常豐富，涵蓋領域非常廣，且內容可自行新增或刪除。



# 作業系統支援度

- 支援 Microsoft 作業系統，Win2003 / Vista / XP / Window 7 。



# 維護服務效率

- 本公司除提供專屬之**0800**免付費客服專線外，並與當地優良電腦廠商合作，提供到點維修服務之承諾。



# 安裝

- Anoto APS-72 的安裝不需要破壞原有的黑板，學校也不需要額外付出安裝費。
- 可以節省下\$15,000 ~ \$25,000 的改裝費。
- 不須伐木破壞生態，符合環保。
- 安裝時不會影響到學校教室上課或是學生的安全。

# 自由回饋

- 1. 功能板

提供windows 及 PowerPoint 功能板，老師操作開啟程式、關閉、跳頁、

- 2. 個人簡報工具

老師直接用紙及筆在座位上寫黑板(立即顯現)

Thank you!



*Anoto*<sup>®</sup>